

CANTO A TE, MARIA

♩=126

FA

Mib

FA

Gen Verde
Mib

Two staves of musical notation, both containing rests for the duration of the system.

Musical notation for the second system. The upper staff contains a vocal line with notes and rests, and the lower staff contains a piano accompaniment line with rests. The lyrics are: Nel - la ca - sa tua io can - to a te Ma - ri - a,

Musical notation for the third system. The upper staff contains a vocal line with notes and rests, and the lower staff contains a piano accompaniment line with rests. The lyrics are: pren - di fra le ma - ni tu la vi - ta mi - a,

Musical notation for the fourth system. The upper staff contains a vocal line with notes and rests, and the lower staff contains a piano accompaniment line with rests. The lyrics are: ac - com - pa - gna il mio cam - mi - no, ver - so lui,

Musical notation for the fifth system. The upper staff contains a vocal line with notes and rests, and the lower staff contains a piano accompaniment line with rests. The lyrics are: sul - la stra - da che hai per - cor - so tu Ma - ri - a.

FA *Sib*

Nel - la ca - sa tua io can - to a te Ma - ri - a,

FA *Mib*

pren - di fra le ma - ni tu la vi - ta mi - a,

DO *FA*

ac - com - pa - gna il mio cam - mi - no, ver - so lui,

Sib *FA* *Mib*

sul - la stra - da che hai per - cor - so tu Ma - ri - a.

Sib *DO* *FA*

Tu che hai vis - su - to nel - la ve - ri - tà,

SOL- *dim.* *FA*

tu ve - ra don - na del - la li - ber - tà,

DO- *RE* *SOL-* *FA*

dal cuo-re tuo l'a-mo - re im - pa - re - rò, e nel mon-do io

SOL- *DO* *FA*

lo por - te - rò. Nel-la ca-sa tua io can - to a te Ma-ri-

Sib *FA* *Mib*

- a, pren-di fra le ma - ni tu la vi - ta mi - a,

DO *FA*

ac - com - pa - gna il mio cam - mi - no, ver - so

Sib *FA*

lui, sul - la stra - da che hai per - cor - so tu Ma - ri - a.

Mib *Sib* *DO* *FA*

Re - sta vi - ci - no a me, ma - dre di Di - o,

SOL- *dim.* *FA*

del tuo co - rag - gio riem - pi il cuo - re mi - o,

DO- *RE* *SOL-* *FA*

so - lo l'a - mo - re al - lo - ra, mi gui - de - rà, sa - rò lu - ce per

SOL- *DO* *FA*

l'u - ma - ni - tà. Nel - la ca - sa tua io can - to a te Ma - ri -

Sib *FA* *Mib*

- a, pren-di fra le ma - ni tu la vi - ta mi - a,

DO *FA*

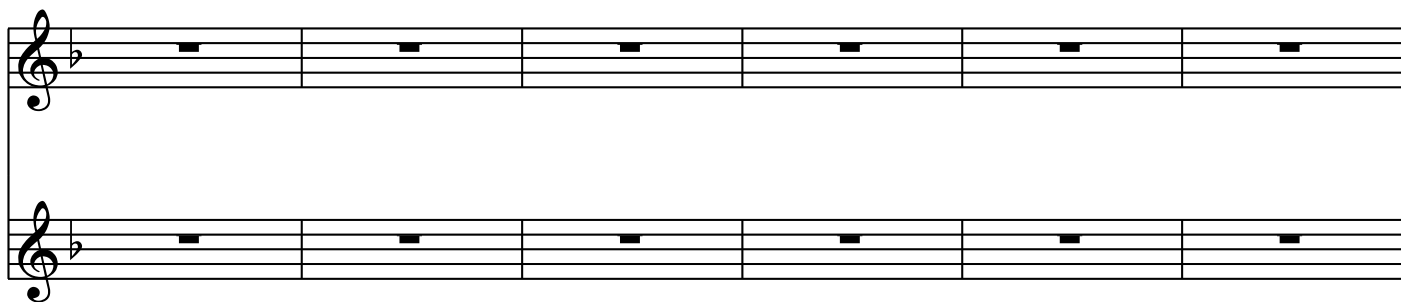
ac - com - pa - gna il mio cam - mi - no, ver - so

Sib *FA*

lui, sul - la stra - da che hai per - cor - so tu Ma - ri - a.

Mib *Sib* *DO* *FA*

SOL- *dim.* *FA* *DO-* *RE*

*SOL-**FA**SOL-**DO**FA**Sib*

Nel - la ca - sa tua io can - to a te Ma - ri - a,

*FA**MIb*

pren - di fra le ma - ni tu la vi - ta mi - a,

*DO**FA*

ac - com - pa - gna il mio cam - mi - no, ver - so lui,

*Sib**FA**MIb*

sul - la stra - da che hai per - cor - so tu Ma - ri - a.



FA *Sib*

Nel - la ca - sa tua io can - to a te Ma - ri - a,

FA *Mib*

pren - di fra le ma - ni tu la vi - ta mi - a,

DO *FA*

ac - com - pa - gna il mio cam - mi - no, ver - so lui,

Sib *FA* *Mib*

sul - la stra - da che hai per - cor - so tu Ma - ri - a.

FA *Mib* *FA*

$\text{♩} = 116$ $\text{♩} = 96$